

VIETNAM DAILY

[Điểm nhấn thị trường]

TTCK Việt Nam giảm điểm cuối phiên trước sự dẫn dắt của nhóm cổ phiếu ngân hàng và bất động sản với thanh khoản tăng.

[Hợp đồng tương lai/Quỹ ETF]

Các HĐTL giảm điểm tương đồng với diễn biến của chứng khoán cơ sở.

[Thông tin doanh nghiệp]

MSB, DGC

[Cập nhật công ty]

IDC

[Quan điểm đầu tư]

NDT được khuyến nghị bán hạ một phần tỷ trọng trading quanh các nhịp hồi sớm.

21/04/2023

	Chỉ số	Thay đổi (%, bp)
VNIndex	1,042.91	-0.60
VN30	1,046.18	-0.71
HĐTL VN30F1M	1,040.00	-1.35
HNXIndex	206.92	+0.15
HNX30	369.09	-0.52
UPCoM	77.99	+0.18
USD/VND	23,494	+0.02
Lợi suất TPCP 10 năm (%)	3.28	-2
Lãi suất qua đêm (%)	3.19	-61
Dầu (WTI, \$)	77.47	+0.23
Vàng (LME, \$)	1,987.19	-0.88



Điểm nhấn thị trường

VNIndex 1,042.91 (-0.60%)
KLGD (triệu CP) 512.4 (+58.4%)
GTGD (triệu U\$) 411.8 (+46.0%)

TTCK Việt Nam giảm điểm cuối phiên trước sự dẫn dắt của nhóm cổ phiếu ngân hàng và bất động sản với thanh khoản tăng. Khối ngoại bán ròng, tập trung tại SSI (+2.6%), VNM (-1.4%), NLG (+1.3%).

HNXIndex 206.92 (+0.15%)
KLGD (triệu CP) 93.0 (+21.9%)
GTGD (triệu U\$) 52.0 (+42.5%)

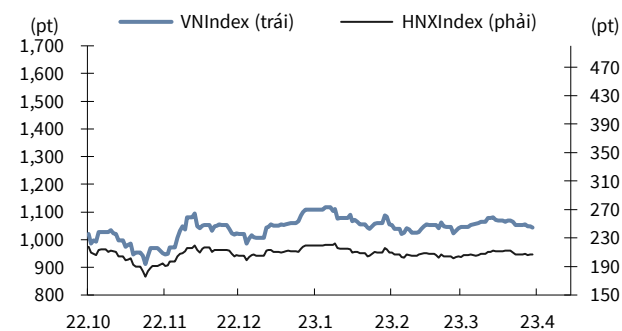
Giá dầu thô thế giới giảm, xuống mốc 80 USD/thùng. Giá xăng dầu trong nước tại kỳ điều hành chiều nay được dự báo giảm từ 350 - 450 đồng/lít, chưa bao gồm quỹ bình ổn giá. Giá cổ phiếu nhóm Dầu khí giảm ở PVO (-2.13%), GAS (-0.62%).

UPCoM 77.99 (+0.18%)
KLGD (triệu CP) 35.4 (+39.7%)
GTGD (triệu U\$) 16.5 (-3.1%)

Giá thép trong nước giảm lần thứ 3 trong tháng, thép thanh vằn D10 CB300 có giá 15,450 đồng/kg - giảm 130 đồng. Trên Sàn giao dịch Thượng Hải hôm nay giá thép kỳ hạn giảm tiếp, giá thép giao tháng 10/2023 ở mức 3,852 nhân dân tệ/tấn. Giá cổ phiếu Thép giảm ở HSG (-2.29%), HPG (-0.48%).

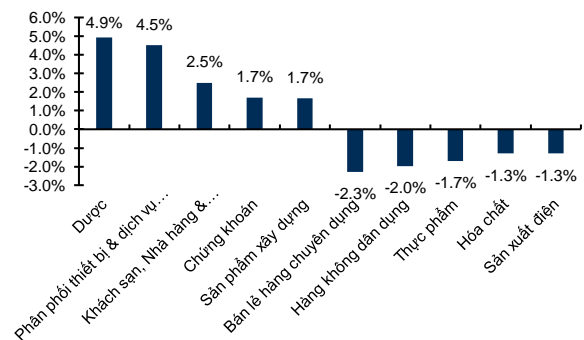
NĐTNN mua ròng (triệu U\$) -10.3

VNIndex & HNXIndex



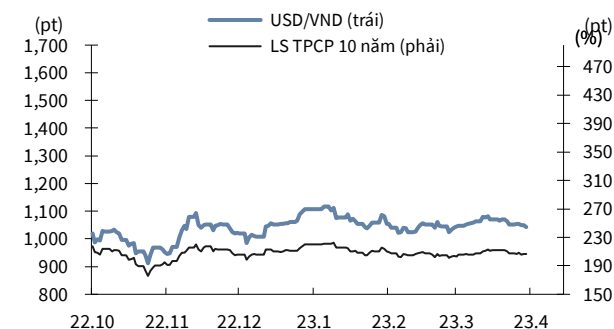
Nguồn: Bloomberg, KB Securities Vietnam

Biến động nhóm ngành



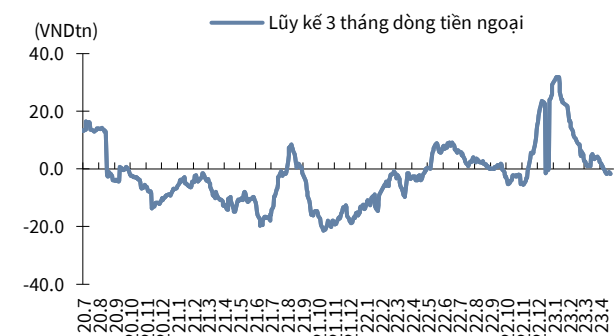
Nguồn: Bloomberg, KB Securities Vietnam

USD/VND & lợi suất trái phiếu chính phủ 10 năm



Nguồn: Bloomberg, KB Securities Vietnam

Giá trị mua ròng khối ngoại lũy kế 3 tháng



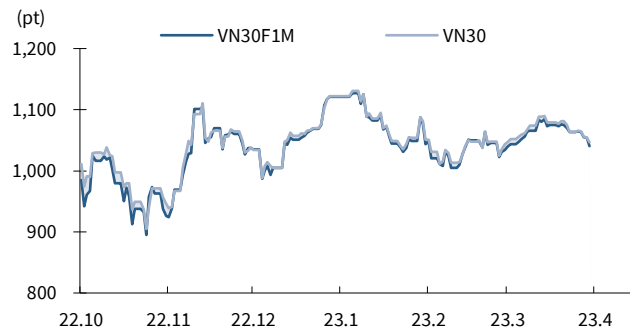
Nguồn: FiinPro, KB Securities Vietnam

Hợp đồng tương lai/Quỹ ETF

VN30	1,046.18 (-0.71%)
VN30F1M	1,040.0 (-1.35%)
Mở cửa	1,047.8
Cao nhất	1,047.8
Thấp nhất	1,040.0
KLGD (HĐ)	162,642 (-9.7%)

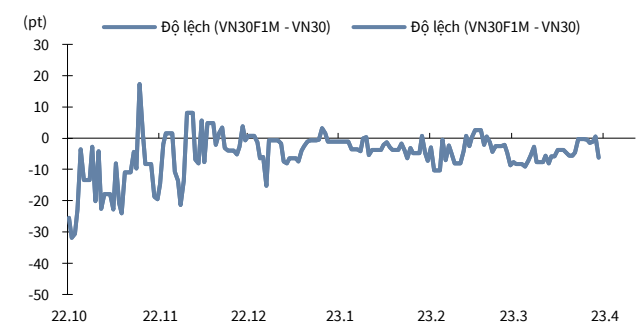
Các HĐTL giảm điểm tương đồng với diễn biến của chứng khoán cơ sở. Chênh lệch F2305 và chỉ số VN30 ghi nhận mức thấp nhất phiên tại -8.55 ở đầu phiên sáng, sau đó biến động trong biên độ âm quanh mức -6 điểm suốt phiên, đóng cửa tại -6.18 điểm. Khối lượng giao dịch tăng.

HĐTL VN30F1M & VN30



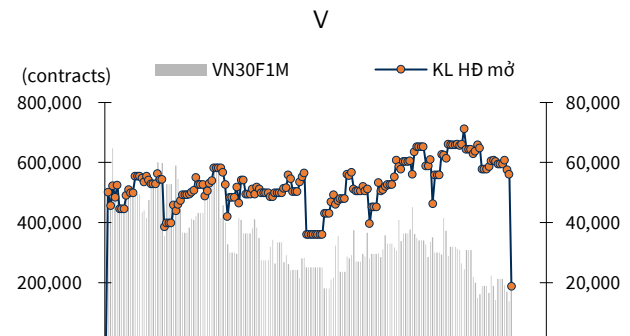
Nguồn: Bloomberg, KB Securities Vietnam

Độ lệch HĐTL VN30F1M so với VN30



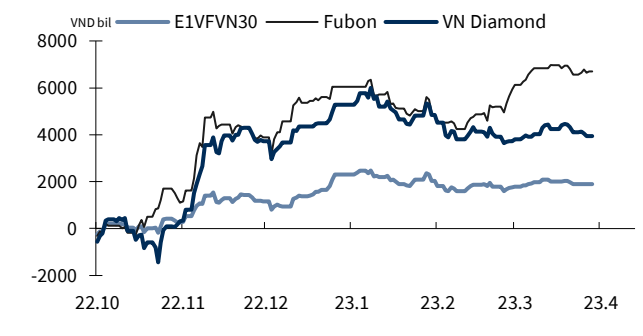
Nguồn: Bloomberg, KB Securities Vietnam

KLGD HĐTL VN30F1M & KL hợp đồng mở



Nguồn: Bloomberg, KB Securities Vietnam

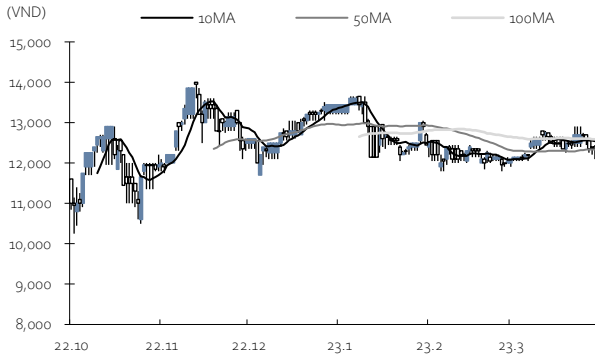
Biến động tổng tài sản các quỹ ETFs lớn



Nguồn: FiinPro, KB Securities Vietnam

Thông tin doanh nghiệp

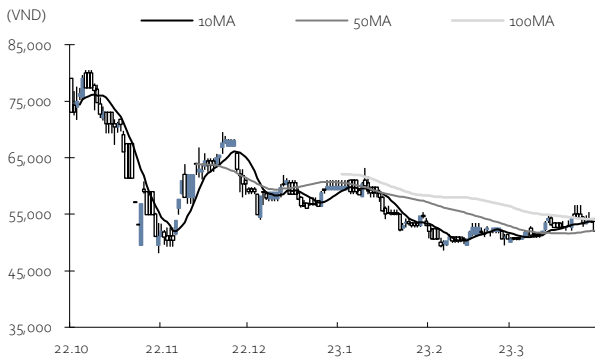
Ngân hàng TMCP Hàng hải Việt Nam (MSB)



Nguồn: Bloomberg, KB Securities Vietnam

- MSB giá không đổi tại 12,350VND/cp
- MSB đặt mục tiêu năm 2023 với lợi nhuận trước thuế đạt 6,300 tỷ đồng (+9% YoY). Tổng tài sản dự kiến tăng 8% lên 230,000 tỷ; dư nợ tín dụng tăng 15%, đạt 141,700 tỷ đồng; huy động vốn thị trường 1 và trái phiếu huy động vốn tăng 10% đạt 142,000 tỷ đồng. Tỷ lệ nợ xấu được kiểm soát dưới 3%.

CTCP Tập đoàn Hóa chất Đức Giang (DGC)



Nguồn: Bloomberg, KB Securities Vietnam

- DGC giảm 2.99% xuống 52,000VND/cp
- CTCP Hoá chất Đức Giang quý I/2023 ghi nhận doanh thu thuần đạt 2,483 tỷ, giảm 31.6% so với cùng kỳ do sản lượng tiêu thụ và giá bán một số mặt hàng giảm khi sức mua trên trường trong nước và thế giới đều giảm.

IDICO (IDC)

Cập nhật ĐHCĐ thường niên năm 2022

Kết quả kinh doanh năm 2022

- Doanh thu thuần sau kiểm toán đạt 7,485 tỷ VND (+74% YoY) và LNST đạt 2,055 tỷ VND (+256%YoY). Kết quả kinh doanh tăng trưởng mạnh nhờ hoạt động cho thuê đất KCN đạt kết quả tích cực, tuy nhiên mảng năng lượng bị ảnh hưởng do cơn bão số 9 khiến thủy điện Đak Mi 3 tạm dừng hoạt động đến tháng 10/2022.
- Tổng diện tích đất cho thuê của IDC là 2,341 ha, trong đó diện tích đất cho thuê còn lại 751ha. Tỷ lệ lấp đầy các KCN đạt 54% với giá cho thuê trung bình đạt 123USD/m²/chu kỳ thuê. Trong năm 2022, IDC đã cho thuê được 131.8ha đất KCN, trong đó đã ký hợp đồng cho thuê 98.1ha và ký Ghi nhớ hợp đồng thuê 33.7ha.
- Về tình hình đầu tư, giá trị đầu tư trong năm 2022 đạt 1,683 tỷ đạt 42% kế hoạch, trong đó công ty mẹ đầu tư 1,066 tỷ VND đạt 40% kế hoạch chủ yếu do (1) Thủ tục phê duyệt kế hoạch sử dụng đất tại KCN Cầu Nghìn, thủ tục đền bù quỹ đất còn lại tại dự án KCN Hựu Thạnh chậm tiến độ và (2) Giãn tiến độ triển khai các dự án nhà ở Bắc Châu Giang, NOCN Hựu Thạnh, Nhà ở QL1K do thủ tục pháp lý kéo dài.

Kế hoạch kinh doanh 2023

- ĐHCĐ thông qua kế hoạch kinh doanh năm 2023 với doanh thu thuần đạt 8,277 tỷ VND (-2%YoY) và LNTT đạt 2,525 tỷ VND (-14%YoY).
- Trong năm 2023, Công ty sẽ tiếp tục thực hiện thoái vốn tại các công ty liên doanh, liên kết và các khoản đầu tư tài chính dài hạn không hiệu quả.
- Về kế hoạch thu hút đầu tư năm 2023, Tổng công ty đặt ra kế hoạch cho thuê 127.9ha (trong đó công ty mẹ là 100ha và các công ty con là 27.9ha) và xây dựng 8,000m² nhà xưởng cho thuê.
- Kế hoạch đầu tư xây dựng cơ bản: Công ty dự kiến đầu tư 3,068 tỷ VND, trong đó:
 - (1) Công ty mẹ dự kiến đầu tư 1,617 tỷ VND bao gồm 1,552 tỷ VND vào các dự án KCN
 - (2) Công ty con dự kiến đầu tư 1,452 tỷ VND chủ yếu vào các dự án nhà ở và KĐT với giá trị 850 tỷ VND và vào các dự án thủy điện, năng lượng với giá trị 284 tỷ VND.

Một số thông tin khác

- Công ty dự kiến chia cổ tức năm 2023 tỷ lệ 40%, tương đương với năm 2022. IDC sẽ duy trì mức cổ tức 30-40% trong các năm tới
- KCN Tân Phước (470ha) Tiền Giang dự kiến sẽ có Giấy phép đầu tư vào Quý 3 hoặc Quý 4/2023.
- Về kế hoạch trong dài hạn, công ty tiếp tục mở rộng quỹ đất KCN lên tới 2,000ha, đặc biệt là tại khu vực phía Bắc và xây dựng 1 triệu m² nhà xưởng để kết hợp làm điện mặt trời áp mái.

Quan điểm kỹ thuật

Xu hướng & Hành động

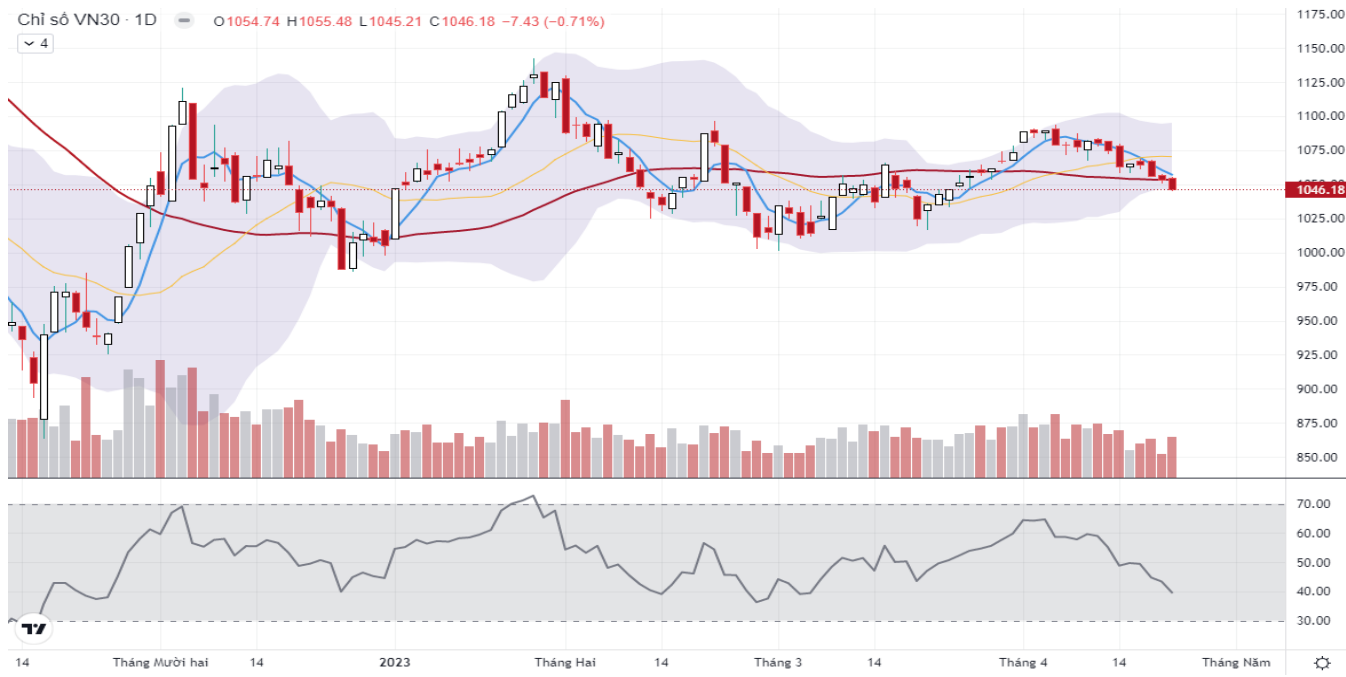
Thị trường cơ sở – Chỉ số VNIndex



Nguồn : Trading View, KB Securities Vietnam

- Sau những nỗ lực hồi phục bất thành, VNIndex giảm điểm giảm co với biên độ mở rộng về cuối phiên.
- Lực cung tăng mạnh về cuối phiên áp đảo bên mua đã khiến cho chỉ số đánh mất hoàn toàn ngưỡng hỗ trợ quan trọng quanh 1050. Ngưỡng hỗ trợ quanh 1038-1040, tương ứng với kênh tăng điểm ngắn hạn hình thành từ cuối tháng 12, được kỳ vọng sẽ đóng vai trò điểm đỡ kế tiếp cho VNIndex và chúng tôi kỳ vọng sẽ xuất hiện một nhịp hồi phục kỹ thuật tại đây. Mặc dù vậy, rủi ro quay trở lại xu hướng giảm điểm sau đó vẫn đang có phần lấn át.
- NĐT được khuyến nghị bán hạ một phần tỷ trọng trading quanh các nhịp hồi sớm.

Chỉ số VN30



Thị trường phái sinh – Hợp đồng tương lai VN30F1M (F1)



Nguồn : Trading View, KB Securities Vietnam

Ngưỡng trong phiên

Kháng cự xa: 1055 - 1058

Kháng cự gần: 1048 - 1052

Hỗ trợ gần: 1033 - 1035

Hỗ trợ xa: 1018 - 1020

- Sau những nỗ lực hồi phục bất thành, F1 giảm điểm giảm co với biên độ mở rộng về cuối phiên.
- Áp lực bán tăng mạnh về cuối phiên áp đảo bên mua đã khiến cho chỉ số đánh mất hoàn toàn ngưỡng hỗ trợ quan trọng quanh 1050. Ngưỡng hỗ trợ quanh 1040, tương ứng với kênh tăng điểm ngắn hạn hình thành từ cuối tháng 12, được kỳ vọng sẽ đóng vai trò điểm đỡ kế tiếp cho F1 và chúng tôi kỳ vọng sẽ xuất hiện một nhịp hồi phục kỹ thuật tại đây. Mặc dù vậy, rủi ro quay trở lại xu hướng giảm điểm sau đó vẫn đang có phần lấn át.
- Chiến lược giao dịch trong phiên: Linh hoạt trading hai chiều.
- Chiến lược giao dịch qua đêm: Ưu tiên mở vị thế SHORT quanh các ngưỡng kháng cự.

Lưu ý: Mức dừng lỗ áp dụng cho các vị thế trong phiên là 2 điểm và qua đêm là 5 điểm. Tùy vào khẩu vị rủi ro và diễn biến thực tế, NĐT có thể cần điều chỉnh tăng giảm nhẹ các mức này.

KBSV danh mục đầu tư mẫu

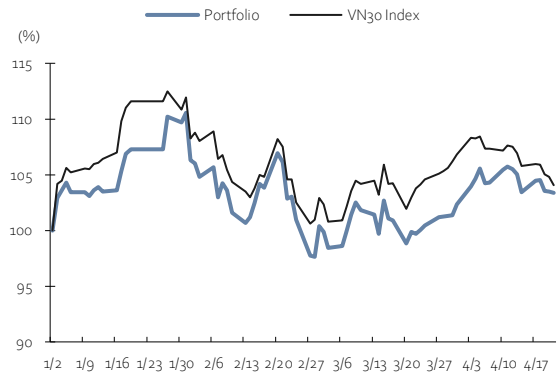
Khối phân tích KBSV

Phương pháp tiếp cận:

- Danh mục tập hợp các cổ phiếu tiềm năng nhất được KBSV nghiên cứu và khuyến nghị nắm giữ trong 3 tháng tới với mục đích mang lại hiệu suất vượt trội so với chỉ số VN30.
- Ngưỡng cắt lỗ tại -15%
- Luôn duy trì 100% danh mục là cổ phiếu (có thể bao gồm CCQ ETF) với trọng số được phân bổ đều (tỷ trọng cổ phiếu trong danh mục được điều chỉnh hàng tháng).

	VN30 Index	Master Portfolio
Tăng trong phiên	-0.71%	-0.14%
Tăng lũy kế (YTD)	4.08%	3.37%

So sánh hiệu suất với VN30 Index



Danh mục đầu tư mẫu cho NĐT trong nước

Mã CP	Ngày khuyến nghị	Giá đóng cửa 21/04/2023	Tăng/giảm trong phiên (%)	Tăng/giảm lũy kế (%)	Điểm nhấn đầu tư
Mobile World (MWG)	09/08/2019	39,300	-2.7%	1.7%	- MWG đã tối ưu hóa doanh thu cho chuỗi cửa ĐMX và TGDD - BHX dự kiến sớm đạt điểm hòa vốn tại cửa hàng và trung tâm phân phối - Về dài hạn, BHX đặt mục tiêu nắm 10-15% thị trường bán lẻ thực phẩm
SSI Securities (SSI)	30/01/2023	21,650	2.6%	3.3%	- Tiếp tục giữ vị trí dự nợ cho vay kỳ quỹ lớn nhất trong ngành - Kỳ vọng hưởng lợi khi xu hướng lãi suất hạ nhiệt từ mức nền cao cuối 2022
Phu Nhuận Jewelry (PNJ)	22/03/2019	77,000	-0.4%	33.9%	- Tăng trưởng doanh số bán lẻ trang sức vẫn duy trì ở mức cao - PNJ hội tụ đủ điều kiện để thành công trên thị trường đồng hồ đeo tay - Hoạt động kinh doanh cốt lõi tăng trưởng trở lại sau sự cố "ERP"
Tien Phong Bank (TPB)	11/11/2021	22,550	0.7%	-8.0%	- NIM duy trì ổn định nhờ nguồn vốn huy động giá rẻ - Ngân hàng tiên phong trong lĩnh vực chuyển đổi số - Rủi ro đối với vấn đề TPDN kỳ vọng hạ nhiệt trong năm 2023
Dabaco Group (DBC)	30/01/2023	15,750	-0.6%	-7.9%	- Giá lợn hơi và thịt gà được kỳ vọng sẽ tiếp tục xu hướng hồi phục trong 2023 - Giá TACN giảm, tương đồng với giá nông sản thế giới, sẽ giúp biên LNG cải thiện
FPT Corp (FPT)	06/09/2018	79,300	-0.1%	226.9%	- Hoạt động xuất khẩu phần mềm đang tăng trưởng mạnh - Mạng viễn thông dự kiến duy trì ổn định tăng trưởng 15% - Dự kiến FPT có thể duy trì tốc độ tăng trưởng lợi nhuận trên 20% hết 2020
Vietin Bank (CTG)	31/01/2020	28,600	-0.5%	51.3%	- Kết quả kinh doanh tăng trưởng mạnh trong năm 2019 - Kỳ vọng vào việc tăng vốn sẽ diễn ra mạnh mẽ trong năm 2020 - Chất lượng tài sản được cải thiện mạnh
PV Gas (GAS)	11/12/2020	95,400	-0.6%	30.0%	- Hưởng lợi từ nhu cầu LNG tăng cao trước tình trạng thiếu hụt của ngành điện - Thông tin về vaccine, OPEC+ trì hoãn nâng sản lượng hỗ trợ giá dầu - Kỳ vọng việc xây dựng cảng LNG Thị Vải được đẩy mạnh
Hoa Phat Group (HPG)	04/12/2019	20,700	-0.5%	85.9%	- Sản lượng tiêu thụ thép bắt đầu hồi phục trở lại - Giá thép xây dựng có tín hiệu bắt đầu xu hướng hồi phục - Công suất tăng thêm từ dự án Dung Quất giúp HPG mở rộng thị phần.
Kinhbac City Development (KBC)	09/03/2020	24,500	0.8%	138.4%	- Giá bán khu đô thị Tràng Duệ cao hơn kỳ vọng - Hưởng lợi từ các Hiệp định thương mại tự do, đặc biệt là EVFTA - Covid-19 đẩy nhanh quá trình chuyển dịch nhà máy khỏi Trung Quốc

Nguồn: Bloomberg, KB Securities Vietnam

Thống kê thị trường

HSX – Top 5 cổ phiếu mua/bán ròng khối ngoại

Mã	Thay đổi (%)	Sở hữu nước ngoài (%)	Mua ròng (Tỷ VND)
HPG	-0.5%	23.5%	56.9
VPB	0.5%	17.5%	23.1
SBT	6.9%	15.6%	17.8
TTF	0.2%	2.1%	10.7
VRE	-1.4%	32.9%	9.7

Mã	Thay đổi (%)	Sở hữu nước ngoài (%)	Bán ròng (Tỷ VND)
SSI	2.6%	44.3%	-23.4
VNM	-1.4%	55.6%	-11.5
NLG	1.3%	45.3%	-8.9
KBC	0.8%	19.9%	-10.2
DPM	-1.2%	18.1%	-1.0

Nguồn: FiinPro, KB Securities Vietnam

HNX – Top 5 cổ phiếu mua/bán ròng khối ngoại

Mã	Thay đổi (%)	Sở hữu nước ngoài (%)	Mua ròng (Tỷ VND)
PVS	-1.6%	20.8%	0.0
TC6	-8.2%	1.1%	10.4
APS	4.8%	1.3%	0.7
VCS	-0.4%	3.1%	0.0
DP3	0.0%	1.2%	0.0

Mã	Thay đổi (%)	Sở hữu nước ngoài (%)	Bán ròng (Tỷ VND)
IDC	-0.3%	1.1%	0.0
MBS	5.4%	0.6%	10.4
SHS	0.0%	6.2%	0.7
TVC	0.0%	0.3%	0.0
NVB	0.7%	8.7%	0.0

Nguồn: FiinPro, KB Securities Vietnam

Nhóm ngành – Top 5 nhóm ngành tăng/giảm trong tuần

5 ngành diễn biến tích cực nhất	Thay đổi (%)	Mã tiêu biểu
Phân phối thiết bị & dịch vụ y tế	37.0%	TNH, JVC, VMD
Sản phẩm xây dựng	6.6%	VGC, BMP, SHI, DAG
Dược	4.5%	DHG, IMP, TRA, DBD
Chứng khoán	3.7%	SSI, VND, HCM, VCI
Khách sạn, Nhà hàng & Giải trí	3.0%	AST, VNG, DSN, DAH

5 ngành diễn biến tiêu cực nhất	Thay đổi (%)	Mã tiêu biểu
Tiện ích khí	-2.7%	GAS, PGD, PMG
Cơ sở hạ tầng & vận tải	-2.3%	GMD, LGC, CII, HAH
Thương mại & phân phối	-2.2%	VPG, TSC, BTT, TNA
Bảo hiểm	-2.1%	BVH, MIG, BIC, BMI
Sản xuất điện	-2.1%	POW, VSH, GEG, TMP

Nguồn: FiinPro, KB Securities Vietnam

Nhóm ngành – Top 5 tăng/giảm trong tháng

5 ngành diễn biến tích cực nhất	Thay đổi (%)	Mã tiêu biểu
Phân phối thiết bị & dịch vụ y tế	31.9%	TNH, JVC, VMD
Sản phẩm xây dựng	17.5%	VGC, BMP, SHI, DAG
Chứng khoán	16.4%	SSI, VND, HCM, VCI
Xây dựng và kỹ thuật	14.2%	DIG, HDG, VCG, PC1
Phụ tùng oto	7.6%	DRC, CSM, PAC, TNC

5 ngành diễn biến tiêu cực nhất	Thay đổi (%)	Mã tiêu biểu
Đồ uống	-9.6%	SAB, BHN, SMB, SCD
Hàng không dân dụng	-7.4%	VJC, HVN
Tiện ích khí	-7.3%	GAS, PGD, PMG
Thực phẩm	-3.7%	VNM, MSN, KDC, VHC
Bảo hiểm	-3.4%	BVH, MIG, BIC, BMI

Nguồn: FiinPro, KB Securities Vietnam

Việt Nam – Cổ phiếu tiêu biểu

Ngành	Mã	Tên công ty	Giá bán	Vốn hóa thị trường (VNDtỷ, USDm)	GTGD (VNDtriệu, USDm)	Room còn lại (%, -1d)	P/E (X)		EPS CAGR (%)	ROE (%)		P/B (X)		Biến động (%)			
							20E	21E		20E	21E	20E	21E	1D	1W	1M	YTD
Bất Động Sản	VIC	VINGROUP JSC	97,778	372,067 (16,170)	100,874 (4.3)	22.5	34.5	34.7	14.7	5.1	4.7	1.8	1.8	0.2	-0.4	-0.2	-2.0
	VHM	VINHOMES JSC	79,385	339,478 (14,753)	88,654 (3.8)	26.6	6.6	6.4	35.9	20.4	17.9	1.2	1.0	-0.8	0.6	10.8	4.8
	VRE	VINCOM RETAIL JS	34,850	79,190 (3,442)	73,131 (3.1)	17.8	16.3	14.4	-7.6	11.1	11.6	1.7	1.6	-1.4	-2.4	-5.3	6.1
	NVL	NO VA LAND INVES	45,853	86,712 (3,768)	359,804 (15.3)	31.3	5.7	4.1	6.7	6.5	-3.4	0.7	0.7	-5.6	-4.2	23.1	-2.9
	KDH	KHANG DIEN HOUSE	28,347	19,167 (833)	41,106 (1.8)	11.6	21.2	16.0	13.7	8.5	11.3	1.6	1.5	-0.2	-0.7	8.4	7.2
	DXG	DAT XANH GROUP	21,130	12,594 (547)	221,898 (9.5)	13.9	20.1	21.7	-	4.3	3.8	0.9	0.9	0.4	-0.8	9.5	-0.8
Ngân hàng	VCB	BANK FOR FOREIGN	79,937	378,305 (16,441)	52,256 (2.2)	6.3	12.2	11.1	11.7	21.7	20.2	2.4	2.0	-0.9	-1.0	1.2	9.4
	BID	BANK FOR INVESTM	34,507	174,556 (7,586)	34,647 (1.5)	12.7	10.5	9.9	-5.3	19.1	20.4	1.8	1.6	-0.9	-0.6	-2.5	14.5
	TCB	VIETNAM TECHNOLO	38,900	136,341 (5,925)	139,281 (5.9)	0.0	5.0	4.3	14.3	16.0	16.6	0.8	0.6	-0.5	-0.7	8.9	11.0
	CTG	VIETNAM JS COMM	28,512	137,021 (5,955)	51,662 (2.2)	1.4	7.5	6.2	50.3	16.5	17.7	1.1	1.0	-0.5	-1.7	1.1	5.0
	VPB	VIETNAM PROSPERI	15,296	101,381 (4,406)	349,487 (14.9)	0.0	8.7	7.3	18.8	13.3	13.7	1.1	0.9	0.5	-5.1	-4.4	8.7
	MBB	MILITARY COMMERC	16,173	73,327 (3,187)	161,308 (6.9)	0.0	4.4	3.9	14.6	22.1	20.9	0.9	0.7	-0.6	-1.4	4.0	5.6
	HDB	HDBANK	16,320	40,641 (1,766)	50,921 (2.2)	4.2	4.3	4.2	23.3	23.1	20.1	1.0	0.8	-2.1	-3.6	8.0	17.9
	STB	SACOMBANK	18,600	33,548 (1,458)	469,585 (20.0)	14.0	6.1	4.1	26.5	21.8	25.5	1.0	0.8	-0.4	-0.4	4.1	13.8
	TPB	TIEN PHONG COMME	20,630	28,732 (1,249)	83,162 (3.5)	0.0	4.2	3.6	37.4	20.4	20.5	1.0	0.8	0.7	-2.8	4.4	7.1
	EIB	VIETNAM EXPORT-I	15,417	22,745 (988)	56,504 (2.4)	0.2	-	-	27.3	-	-	-	-	-2.5	-2.5	3.8	-17.4
Bảo hiểm	BVH	BAO VIET HOLDING	61,900	45,950 (1,997)	11,273 (0.5)	21.0	15.0	13.5	15.8	10.6	11.2	1.6	1.5	-0.3	-2.4	-4.4	0.5
	BMI	BAOMINH INSURANC	22,250	2,439 (106)	3,487 (0.1)	14.2	10.7	9.6	9.1	13.4	14.1	1.0	0.9	-0.6	-2.5	-6.0	8.8
Chứng khoán	SSI	SSI SECURITIES C	20,676	19,947 (867)	463,389 (19.7)	55.4	20.7	17.0	-3.2	7.3	8.9	1.5	-	2.6	2.1	8.3	22.3
	VCI	VIET CAPITAL SEC	21,154	9,108 (396)	204,877 (8.7)	71.9	-	-	-4.0	-	-	-	-	1.0	2.6	7.8	35.9
	HCM	HO CHI MINH CITY	22,265	8,907 (387)	165,724 (7.1)	52.4	-	-	-19.0	-	-	-	-	1.0	1.4	7.1	28.0
	VND	VNDIRECT SECURIT	6,983	5,734 (249)	363,200 (15.5)	27.2	-	-	36.3	-	-	-	-	1.3	1.3	1.7	11.5
Hàng tiêu dùng thiết yếu	VNM	VIET NAM DAIRY P	109,000	227,805 (9,900)	77,481 (3.3)	42.1	17.0	15.2	4.0	29.8	32.2	4.7	4.4	-1.4	-2.6	-4.7	-6.8
	SAB	SAIGON BEER ALCO	192,500	123,447 (5,365)	27,653 (1.2)	36.9	20.3	18.4	7.3	21.9	21.5	4.1	3.7	0.0	2.1	-8.3	2.2
	MSN	MASAN GROUP CORP	79,250	111,712 (4,855)	94,589 (4.0)	16.5	33.3	17.3	-51.9	10.9	16.0	4.0	3.1	-2.1	-2.2	-4.6	-17.8
	HNG	HOANG ANH GIA LA	12,450	13,801 (600)	12,481 (0.5)	48.8	-	-	-	-	-	-	-	-1.2	-1.6	-1.6	2.2
Công nghiệp (vận tải)	VJC	VIETJET AVIATION	131,800	69,042 (3,001)	20,936 (0.9)	11.0	26.8	17.4	-88.5	16.4	27.8	-	-	-2.0	-1.0	-6.1	-11.0
	GMD	GEMADEPT CORP	33,100	9,976 (434)	36,138 (1.5)	10.8	13.8	17.3	-57.0	23.1	11.9	1.9	1.8	0.0	-1.7	5.4	16.5
	CII	HO CHI MINH CITY	22,600	5,398 (235)	76,914 (3.3)	38.4	21.2	8.8	65.7	3.0	7.3	-	-	-1.4	-4.0	-0.3	10.9
Công nghiệp (Tư bản)	ROS	FLC FAROS CONSTR	3,670	2,083 (091)	#N/A (#N/A)	46.4	-	-	-92.4	-	-	-	-	-	-	-	-
	GEX	GELEX GROUP JSC	15,802	10,411 (452)	116,725 (5.0)	37.7	-	-	-14.4	-	-	-	-	-1.2	0.4	4.5	2.4
	CTD	COTECCONS CONSTR	73,200	5,438 (236)	30,110 (1.3)	3.6	-	31.4	-52.4	-0.1	1.5	0.5	0.5	3.2	20.0	47.7	67.2
	REE	REE	51,826	18,419 (800)	13,863 (0.6)	0.0	9.4	8.6	-4.5	14.7	14.3	1.3	1.2	-1.3	-1.9	-0.4	-6.7

Nguồn: Bloomberg, KB Securities Vietnam

Việt Nam – Cổ phiếu tiêu biểu

Ngành	Mã	Tên công ty	Giá bán	Vốn hóa thị trường (VNDtỷ, USDmn)	GTGD (VNDtriệu, USDmn)	Room còn lại (%, -1d)	P/E (X)		EPS CAGR (%)	ROE (%)		P/B (X)		Biến động (%)			
							20E	21E		20E	21E	20E	21E	1D	1W	1M	YTD
Tiện ích	GAS	PETROVIETNAM GAS	90,100	172,447 (7,494)	25,630 (1.1)	46.1	16.3	16.4	-17.5	18.6	15.8	2.9	2.8	-0.6	-2.8	-7.6	-6.0
	NT2	PETROVIETNAM NHO	22,850	6,578 (286)	13,740 (0.6)	31.4	13.3	10.1	-10.5	15.6	17.1	1.9	1.7	0.9	2.1	2.1	2.6
	PPC	PHA LAI THERMAL	26,200	8,400 (365)	4,198 (0.2)	34.1	13.8	5.9	-5.1	6.7	14.5	-	-	-1.0	-0.3	-3.6	15.0
Nguyên vật liệu	HPG	HOA PHAT GRP JSC	24,986	145,287 (6,314)	340,284 (14.5)	18.0	11.6	8.1	21.9	10.6	13.8	1.1	1.0	-0.5	0.2	1.2	15.0
	DPM	PETROVIETNAM FER	17,400	6,809 (296)	64,389 (2.7)	36.5	5.1	8.1	-0.5	18.4	11.3	0.9	0.9	-1.2	-1.7	0.3	-21.5
	DCM	PETRO CA MAU FER	13,650	7,226 (314)	72,077 (3.1)	46.5	9.0	9.2	-4.5	13.6	13.2	1.1	1.1	-2.5	-3.3	-2.9	-10.2
	HSG	HOA SEN GROUP	18,864	11,063 (481)	205,356 (8.7)	38.9	13.3	8.4	67.9	3.5	8.9	0.8	0.7	-2.3	-2.6	-7.1	29.4
	AAA	AN PHAT BIOPLAST	12,864	3,138 (136)	21,530 (0.9)	97.2	-	-	17.2	-	-	-	-	1.2	3.9	8.4	40.0
Năng lượng	PLX	VIETNAM NATIONAL	56,100	68,375 (2,972)	37,494 (1.6)	4.6	15.8	14.0	-51.0	11.3	11.7	1.9	1.8	0.8	0.7	5.9	15.9
	PVD	PETROVIETNAM DRI	17,727	9,854 (428)	72,064 (3.1)	39.9	26.8	13.1	-11.9	2.9	6.0	0.8	0.7	-1.0	-1.0	3.0	13.7
	PVT	PETROVIET TRANSP	17,900	5,793 (252)	49,596 (2.1)	35.9	7.6	6.5	2.2	13.9	14.6	1.0	0.9	-1.7	-3.9	-2.9	-9.5
Hàng tiêu dùng không thiết yếu	MWG	MOBILE WORLD INV	46,500	65,024 (2,826)	100,538 (4.3)	0.0	13.6	9.9	14.4	16.1	20.0	2.2	1.8	-2.7	-1.8	2.1	-8.4
	PNJ	PHU NHUAN JEWELR	65,625	19,895 (865)	40,245 (1.7)	0.0	12.9	10.8	2.4	22.7	22.7	2.5	2.2	-0.4	-0.8	-2.5	-14.3
	YEG	YEAH1 GROUP CORP	40,300	1,261 (055)	537 (0.0)	70.6	-	-	-	-	-	-	-	0.0	-0.5	0.0	12.2
	FRT	FPT DIGITAL RETA	18,800	2,227 (097)	70,759 (3.0)	30.3	23.6	16.4	-75.2	16.0	20.0	3.5	3.0	-1.6	0.9	-1.9	-4.9
	PHR	PHUOC HOA RUBBER	61,900	8,387 (365)	16,081 (0.7)	34.6	9.5	8.9	41.2	18.9	21.0	1.1	1.0	0.0	-0.2	1.9	1.8
Chăm sóc sức khỏe	DHG	DHG PHARMACEUTIC	100,300	13,114 (570)	718 (0.0)	45.4	11.7	11.4	10.7	23.6	22.3	2.7	2.3	6.9	5.9	6.8	16.5
	PME	PYMEPHARCO JSC	80,200	6,016 (261)	#N/A (#N/A)	11.7	-	-	1.6	-	-	-	-	-	-	-	-
IT	FPT	FPT CORP	56,667	61,301 (2,664)	42,933 (1.8)	0.0	14.0	11.7	15.5	28.0	29.0	3.3	2.8	-0.1	-0.4	1.5	3.1

Nguồn: Bloomberg, KB Securities Vietnam

KHOẢ PHÂN TÍCH CÔNG TY CHỨNG KHOÁN KB VIỆT NAM

Nguyễn Xuân Bình – Giám đốc Khối Phân tích
binhnx@kbsec.com.vn

Phân tích Doanh nghiệp

Dương Đức Hiếu – Giám đốc Phân tích Doanh nghiệp
hieudd@kbsec.com.vn

Ngân hàng, Bảo hiểm & Chứng khoán

Nguyễn Anh Tùng – Chuyên viên cao cấp
tungna@kbsec.com.vn

Nguyễn Đức Huy – Chuyên viên phân tích
huynd1@kbsec.com.vn

Bất động sản, Xây dựng & Vật liệu xây dựng

Phạm Hoàng Bảo Nga – Chuyên viên cao cấp
ngaphb@kbsec.com.vn

Dầu khí & Tiện ích

Nguyễn Đình Thuận – Chuyên viên phân tích
thuandd@kbsec.com.vn

Bất động sản khu công nghiệp & Logistics

Nguyễn Thị Ngọc Anh – Chuyên viên phân tích
anhntn@kbsec.com.vn

Bán lẻ & Hàng tiêu dùng

Phạm Phương Linh – Chuyên viên phân tích
linhpp@kbsec.com.vn

Khối Phân tích
research@kbsec.com.vn

Phân tích Vĩ mô & Chiến lược đầu tư

Trần Đức Anh – Giám đốc Vĩ mô & Chiến lược Đầu tư
anhtd@kbsec.com.vn

Vĩ mô & Ngân hàng

Lê Hạnh Quyên – Chuyên viên phân tích
quyenlh@kbsec.com.vn

Chiến lược đầu tư, Hóa chất

Thái Hữu Công – Chuyên viên phân tích
congth@kbsec.com.vn

Bộ phận Hỗ trợ

Nguyễn Cẩm Thơ – Chuyên viên hỗ trợ
thonc@kbsec.com.vn

Nguyễn Thị Hương – Chuyên viên hỗ trợ
huongnt3@kbsec.com.vn

CTCP CHỨNG KHOÁN KB VIỆT NAM (KBSV)

Trụ sở chính:

Địa chỉ: Tầng 16&17, Tháp 2, Tòa nhà Capital Place, số 29 Liễu Giai, Ba Đình, Hà Nội
Điện thoại: (+84) 24 7303 5333 - Fax: (+84) 24 3776 5928

Chi nhánh Hà Nội:

Địa chỉ: Tầng 1, Tòa nhà VP, số 5 Điện Biên Phủ, Quận Ba Đình, Hà Nội
Điện thoại: (+84) 24 7305 3335 - Fax: (+84) 24 3822 3131

Chi nhánh Hồ Chí Minh:

Địa chỉ: Tầng 2, TNR Tower Nguyễn Công Trứ, 180-192 Nguyễn Trứ, Q1, TP Hồ Chí Minh
Điện thoại: (+84) 28 7303 5333 - Fax: (+84) 28 3914 1969

Chi nhánh Sài Gòn:

Địa chỉ: Tầng 1, Saigon Trade Center, 37 Tôn Đức Thắng, Phường Bến Nghé, Q1, Hồ Chí Minh
Điện thoại: (+84) 28 7306 3338 - Fax: (+84) 28 3910 1611

LIÊN HỆ

Trung Tâm Khách hàng Tổ chức: (+84) 28 7303 5333 – Ext: 2656
Trung Tâm Khách hàng Cá nhân: (+84) 24 7303 5333 – Ext: 2276
Email: ccc@kbsec.com.vn
Website: www.kbsec.com.vn

Hệ thống khuyến nghị

Hệ thống khuyến nghị đầu tư cổ phiếu

(dựa trên kỳ vọng tăng giá tuyệt đối trong 6 tháng tới)

Mua:	Nắm giữ:	Bán:
+15% hoặc cao hơn	trong khoảng +15% và -15%	-15% hoặc thấp hơn

Hệ thống khuyến nghị đầu tư ngành

(dựa trên kỳ vọng tăng giá tuyệt đối trong 6 tháng tới)

Khả quan:	Trung lập:	Kém khả quan:
Vượt trội hơn thị trường	Phù hợp thị trường	Kém hơn thị trường

Ý kiến trong báo cáo này phản ánh đánh giá chuyên môn của (các) chuyên viên phân tích kể từ ngày phát hành và dựa trên thông tin và dữ liệu thu được từ các nguồn mà KBSV cho là đáng tin cậy. KBSV không tuyên bố rằng thông tin và dữ liệu là chính xác hoặc đầy đủ và các quan điểm được trình bày trong báo cáo này có thể thay đổi mà không cần thông báo trước. Khách hàng nên độc lập xem xét các trường hợp và mục tiêu cụ thể của riêng mình và tự chịu trách nhiệm về các quyết định đầu tư của mình và chúng tôi sẽ không có trách nhiệm đối với các khoản đầu tư hoặc kết quả của chúng. Những tài liệu này là bản quyền của KBSV và không được sao chép, phân phối lại hoặc sửa đổi mà không có sự đồng ý trước bằng văn bản của KBSV. Nhận xét và quan điểm trong báo cáo này có tính chất chung và chỉ nhằm mục đích tham khảo và không được phép sử dụng cho bất kỳ mục đích nào khác.